

Teknisk specifikation :

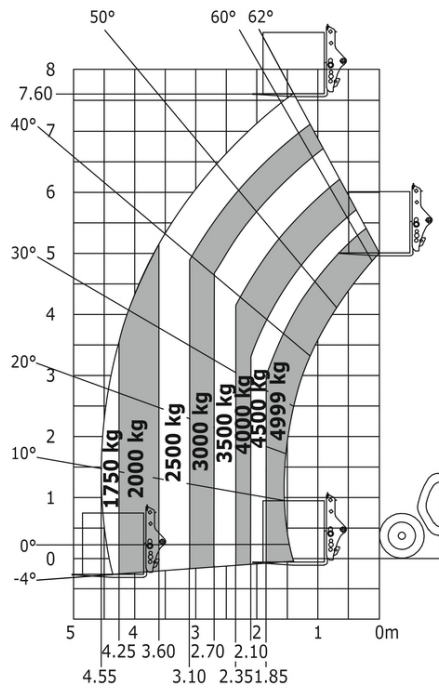
MLT 850-145 V+



Capacities		Metrisk
Maks. kapacitet	Q	4999 kg
Maks. løftehøjde	h3	7.60 m
Maks. udstrækning		4.55 m
Rækkevidde ved maksimal højde		0.90 m
Brydekraft med skovl		8670 daN
Mål og vægt		
Unladen weight (with forks)		10780 kg
Maskinens frihøjde	m4	0.45 m
Akselafstand	y	2.94 m
Samlet længde til slæde (med hitch)	l11	5.57 m
Overhæng foran		1.55 mm
Samlet bredde	b1	2.49 m
Samlet kabinebredde	b4	0.99 m
Samlet højde	h17	2.58 m
Hældningsvinkel ned	a5	132 °
Hældningsvinkel op	a4	12 °
Udvendig drejeradius (over dæk)	Wa1	4.04 m
Standard tyres		Alliance - A580 - 500/70 R24 164A8
Drive wheels (front / rear)		2 / 2
Steering wheels (front / rear)		2 / 2
Performances		
Lifting		6.60 s
Lowering		4.90 s
Teleskopforlængelse		6.30 s
Indtrækning		5.70 s
Fyldning		4.20 s
Tømning		3.10 s
Engine		
Mærke		Yanmar
Engine norm		Stage V / Tier 4 Final
Max. fuel sulphur content		1000 ppm
Type		4TN107FHT-5SMUF
Number of cylinders - Capacity of cylinders		4 - 4567 cm ³
I.C. Engine power rating / Power (kW)		105.14 kW / 105 kW
Max. torque / Engine rotation		602 Nm @1500 rpm
Trækraft i trækboom		9160 daN
Reverserbar ventilator		Standard
Engine cooling system		3 radiators water + air + oil transmission
Transmission		
Transmission type		Continuously variable transmission
Gearbox		M-Vario Plus
Maks. kørehastighed (kan variere i henhold til gældende regler)		40 km/h
Differential lock		Limited slip differential on front and rear axles
Parkeringsbremse		Automatic negative parking brake
Service brake		Oil-immersed multi-discs braking on front & rear axles
Hydraulics		
Pumpetype		Variable displacement pump
Hydraulikflow - Hydrauliktryk		200 l/min - 270 bar
Flowdelingsdistributør		Standard
Tank capacities		
Hydraulic oil		141 l
Brændstoftankens kapacitet		142 l
Diesel Exhaust fluid (AdBlue® type)		21.50 l
Consumption calculated according to EN 16796-4 standard		0.10 l/min
Noise and vibration		
Støj ved føreposition (LpA) testet i henhold til NF EN 12053		69 dB
Omgivende støj (LwA)		105 dB
Vibration til hele hånden og armen		< 2.50 m/s ²
Miscellaneous		
Tractor homologation		Tractor homologation
Safety cab homologation		ROPS - FOPS cab (level 2)
Betjeningsgreb		JSM

MLT 850-145 V+ - Lastdiagram

Machine on tyres with forks - with levelling Metric





Head Office

B.P. 249 - 430 rue de l'Aubinière

44150 Ancenis Cedex - France

Tel: +33 (0)2 40 09 10 11 - Fax: +33 (0)2 40 09 10 97

www.manitou.com



Denne brochure beskriver versioner og konfigurationsmuligheder for Manitou-produkter, som kan monteres med forskelligt udstyr. Det udstyr, der er beskrevet i denne brochure, kan være standard, ekstraudstyr eller utilgængeligt afhængigt af version. Manitou forbeholder sig ret til når som helst at ændre de viste og beskrevne specifikationer uden forudgående varsel. Producenten er ikke ansvarlig for de angivne specifikationer. Kontakt din Manitou-forhandler, hvis du har brug for yderligere oplysninger. Dette dokument er ikke en del af kontrakten. Produktbeskrivelser kan afvige fra de faktiske produkter. Listen over specifikationer er ikke udtømmende. Virksomhedens logoer og visuelle identitet tilhører Manitou og må ikke anvendes uden autorisation. Alle rettigheder forbeholdt. Fotografier og diagrammer indeholdt i denne brochure er kun til information. MANITOU BF SA - Aktieselskab med bestyrelse - Aktiekapital: 39,668,399 euro - 857 802 508 RCS Nantes